

# ACF接合検査装置

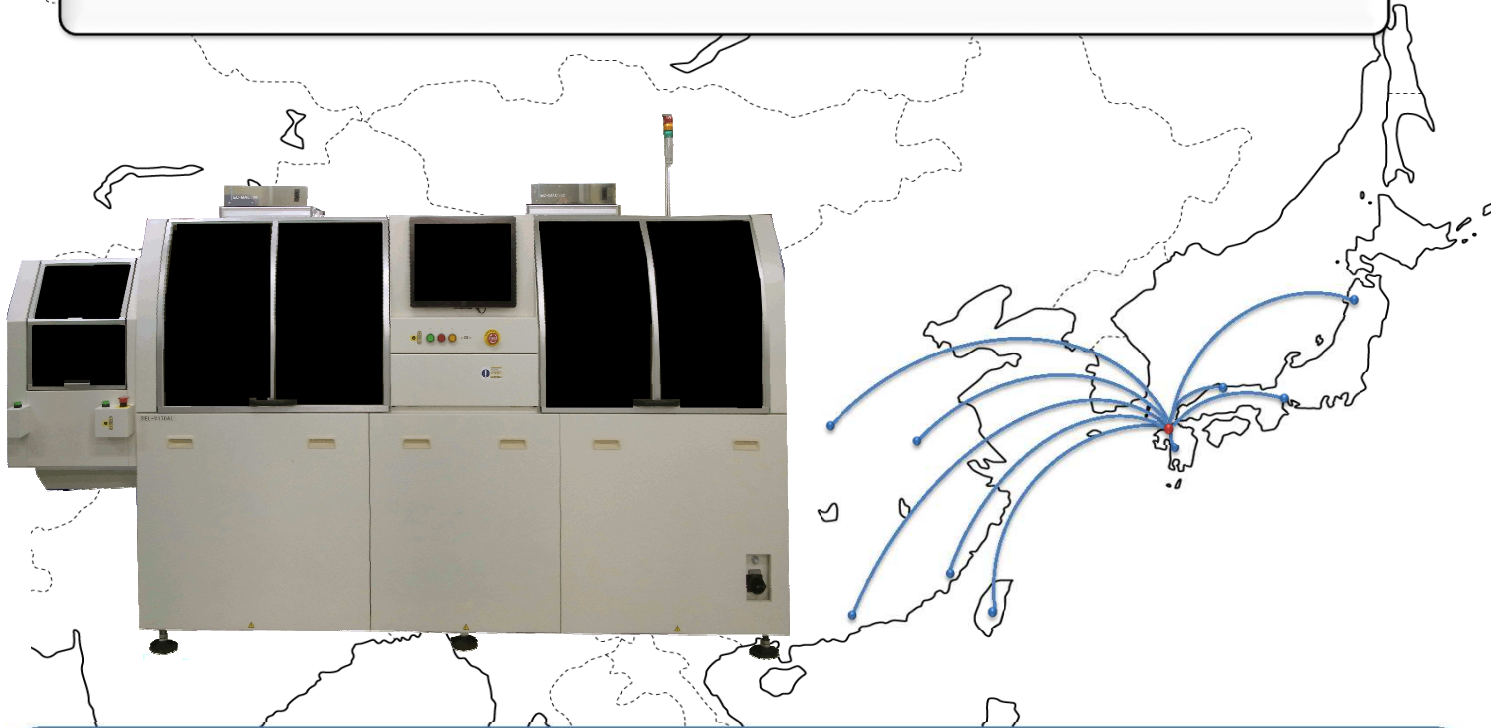
Anisotropic Conductive Film Bonding Inspection Machine

SEL-V170AL

液晶パネルのIC・FPCの実装状態を高速検査

IC・FPCの導電粒子の圧痕カウント、位置ずれを高精度に測定

キズ・カレット・突起物(樹脂系)・繊維などの異物を高精度に検出

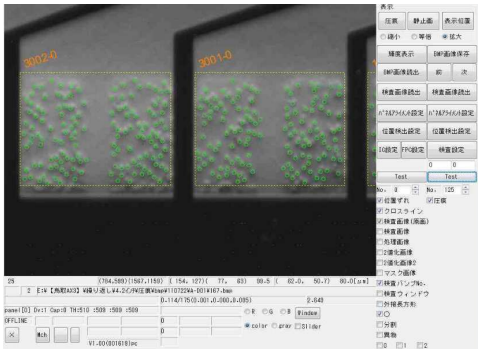


《特長》

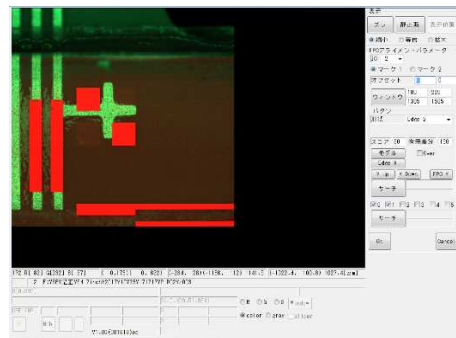
- ・パネルサイズ3インチから17インチまで対応
- ・独自開発によるキズ検出・異物検出
- ・圧痕粒子の高精度検査(最小検出値3μm)

- ・位置ずれ測定精度 $3\sigma \leq 1\mu\text{m}$
- ・品質モニターにより生産管理情報の見える化
- ・AOIサーバーによりオフライン解析が可能(オプション)
- ・CIM通信により生産稼動状況などを確認(オプション)

●解りやすい検査結果



圧痕検査結果



位置ずれ検査結果



品質モニター

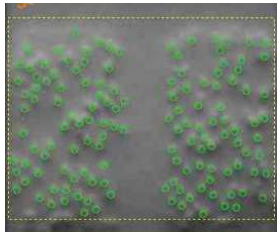
SPEC SHEET

検査パネル	・3インチ~17インチ	
検査タクト	・8sec/枚：4インチ(1IC+1FPC) ※高速検査に付いては別途ご相談下さい	
光学系	・CCDカメラ+特殊光学系+高輝度LED照明	
検査項目	位置ずれ	・繰返し精度：3σ≤1μm
	圧痕数	・繰返し精度：±2個 (bump内の圧痕数が15個以下の場合)
	キズ・異物検査	・キズ検出・異物検出(樹脂系・繊維)
電源	・3相AC200/220/380/400V 50/60Hz、7.0KVA	
装置寸法	・W3,000×D1,000×H1,600mm (NGコンベア、パトライト、FFU等の突起部を除く)	

オプション

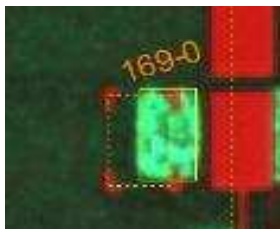
AOIサーバー	検査結果の解析や保存を生産稼働中(リアルタイム)に外部PCから行うことができるシステムです。
CIM通信	CIM通信機能により、ネットワークで接続された上位システムに設備の状態、検査設定、検査結果などの情報を送信し確認・指令が可能となります。

圧痕検査



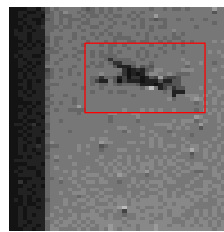
圧痕の「かたより・粒子数」により実装状態の正常/異常を判断します。

位置ずれ検査



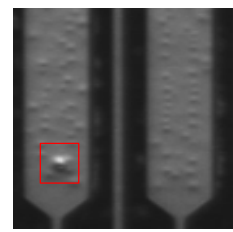
アライメントマークを用いて、FPC・ICの実装ずれ量を計測。

キズ検出



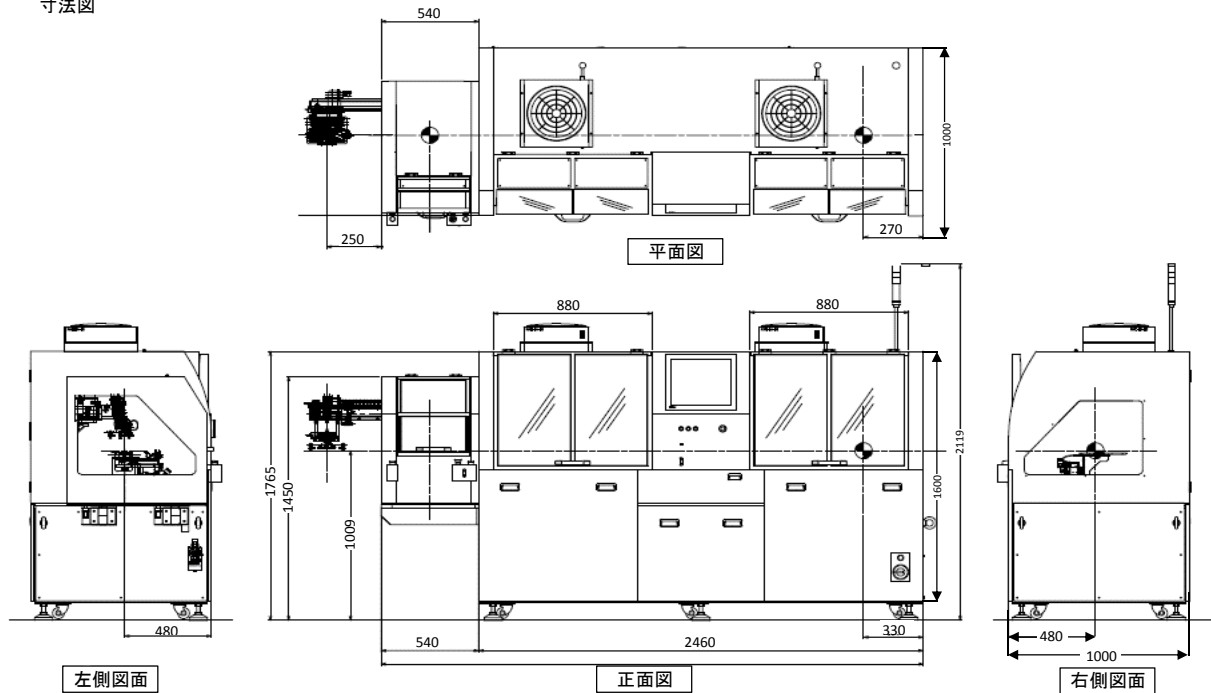
FPC、ICの電極部分に発生したキズを検出します。

異物検出



FPC、ICの接合部の異物を検出します。

寸法図



SHOWA ELECTRIC LABORATORY CO.,LTD.



<http://www.showalabo.co.jp>

MAIL: info@showalabo.co.jp

本社 〒819-0015 福岡県福岡市西区愛宕1-14-35

PHONE: 092-881-0238 FAX: 092-881-0217

東日本営業所 〒222-0033 神奈川県横浜市港北区新横浜2-5-14

WISE NEXT新横浜3F

PHONE: 045-285-9425 FAX: 045-285-9501

■本カタログの仕様については、予告なしに変更する場合がございます。